

iAM^{4u}
ITALIAN PROFESSIONAL

iSMOOTH

EXTREME

TRATTAMENTO
LISCIANTE

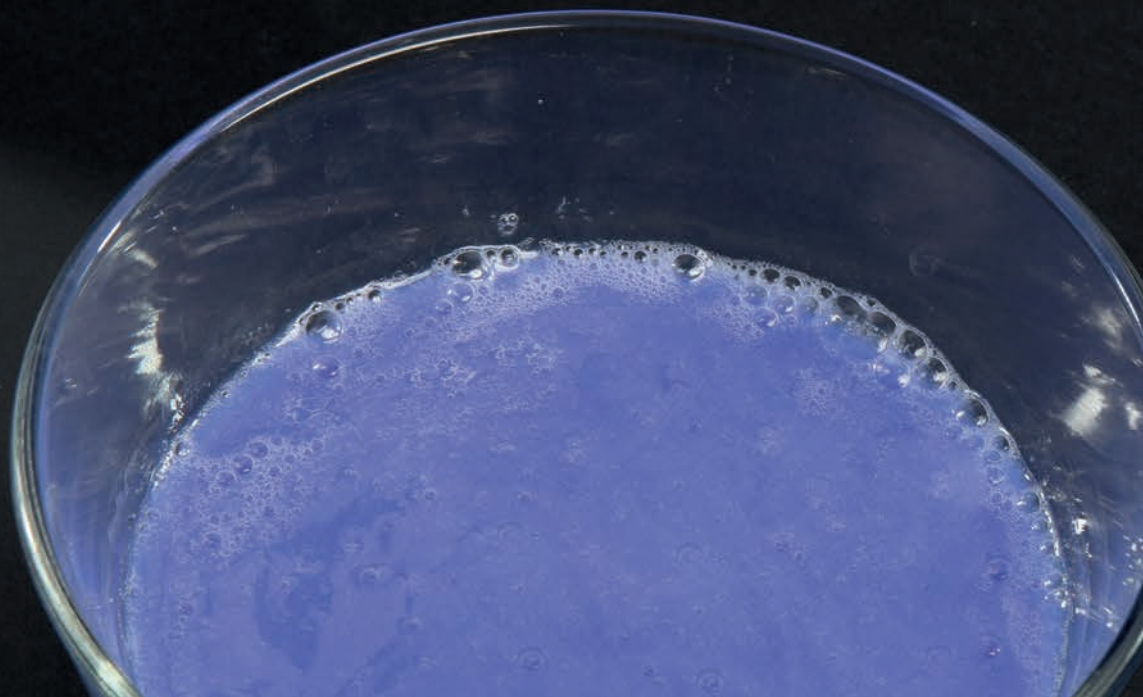
1000 ml e | 33.8 fl. oz

iAM^{4u}

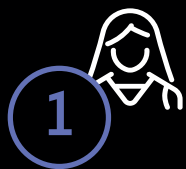
iSMOOTH

EXTREME

STRAIGHTENING TREATMENT



ORGANICKÁ VYHLAZUJÍCÍ KÚRA

**FÁZE 1 : DIAGNÓZA**

Proveďte diagnózu vlasů, následně proveďte analýzu:

- Struktura vlasu (hladké, krepovité, vlnité, kudrnaté afro)
- Tloušťka (silné, střední nebo jemné)
- Citlivost (vlas přírodní, barvený nebo odbarvený).

**FÁZE 2 : PŘÍPRAVA**

- Posadte klientku k umyvadlu.
- Namočte vlasy.
- Naneste na vlasy množství iSMOOTH Purifying Pre-Treatment Shampoo.
- Promněte rukama až do vytvoření pěny.
- Aplikujte a vmasírujte až ke kořínkům a na pokožku.
- Kompletně opláchněte.
- Pokud je to nutné, opakujte mytí ještě jednou.
- Vysušte vlasy ručníkem tak, aby byl odstraněn jakýkoli přebytek vody.
- Velmi jemné, odbarvené, zesvětlované vlasy zanecháte pouze vysušené ručníkem.
- Pevné silné vlasy vysušit fénem do sucha.
- Klientku posadte na křeslo před zrcadlo.
- Vlasy si rozdělte na velké sekce.

**FÁZE 3 : APLIKACE - ISMOOTH EXTREME**

- Před aplikací iSMOOTH Extreme důkladně protřepejte a použijte rukavice.
- Do misky naneste potřebné množství produktu, na základě množství vlasů (cirka 50 gr).
- Aplikujte iSMOOTH Extreme na prameny silné 2 cm, rozčesáním produktu pravidelně za pomoci širokého hřebene.
- Vlasy zabalte do plastové folie nebo nasadte plastovou čepici.
- Nepoužívejte žádný tepelný zdroj.
- Nechte působit od 20 do 30 minut.

**FAZE 4 : OPLACH**

- Po dokončení doby působení přesuňte klientku k umyvadlu.
- Mírný oplach vodou max. 7 vteřin.
- Nepoužívejte žádný šampón, kondicionér ani masku.

**FÁZE 5 : VYSUŠENÍ**

- Vlasy vysušte fénem.
- Vysušte do hladka za pomoci kartáče.
- Rozdělte vlasy na prameny o 1 cm.
- Každý pramen projedte 8 – 12 krát žehličkou.
- Teplota žehličky: 180° – 220°. (doporučení: zažehlovat titanovou žehličkou)
- Na jemný vlas, na zničený nebo přirozeně šedivý snižte teplotu žehličky.
- Proces vyhlazení je dokončen, pokračujte s dokončením účesu a požadovanému stylingu.
- Nyní je i možné znovu umýt vlasy s použitím šamponu, kondicionéru a masky řady iSmooth Homecare.